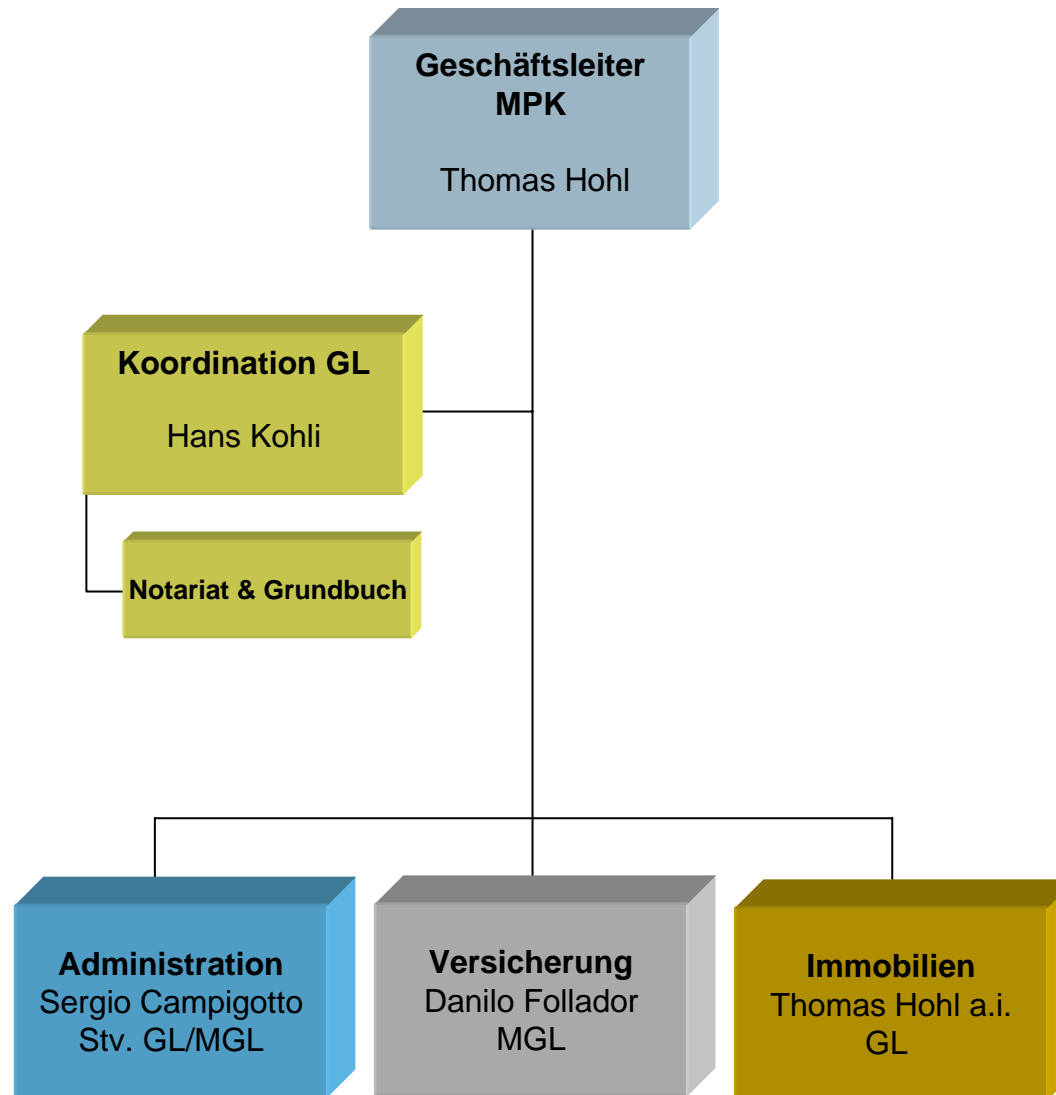


Organigramm

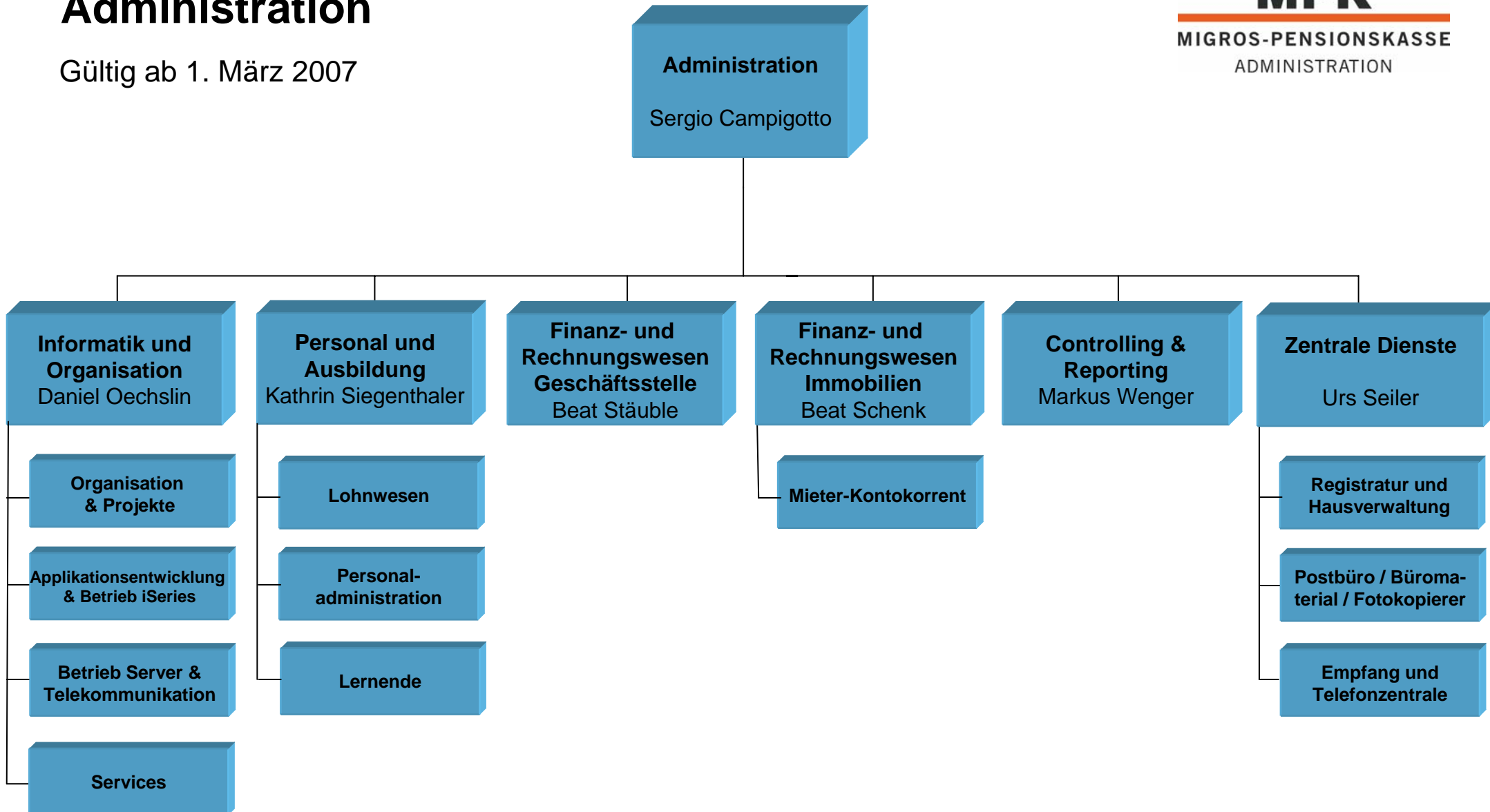
Gültig ab 1. März 2007



Legende:
Stv. = Stellvertretung
GL = Geschäftsleiter
MGL = Mitglied der Geschäftsleitung

Administration

Gültig ab 1. März 2007



Versicherung

Gültig ab 1. März 2007



Immobilien

Gültig ab 1. März 2007

